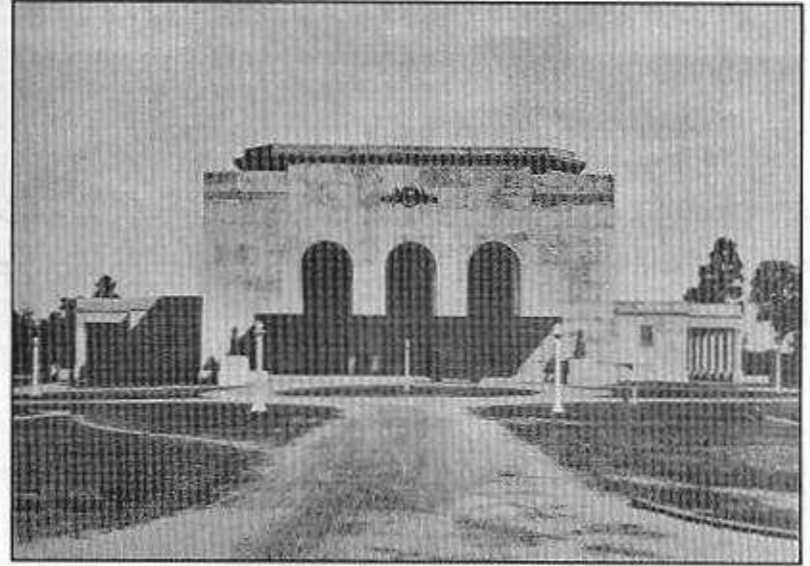


**တက္ကသိုလ်ဆယ်နှစ်အချိန် ဆောက်လုပ်ပြီးစ
ဘွဲ့နှင်းသဘင်ခန်းမ**

ဤဘွဲ့နှင်းသဘင်ခန်းမဆောင်ကို ၁၉၂၀ ခုနှစ်မှ ၁၉၂၃ ခုနှစ်အထိ ရန်ကုန်တက္ကသိုလ်၏ ပထမဦးဆုံးသော အဓိပတိအဖြစ် ဆောင်ရွက်သွားသူ၊ မြန်မာပြည်ဘုရင်ခံ၊ ဆာရယ်ဂျီနယ်ဟင်နရီခရက်ဒေါက် (Sir Reginald Henry Craddock K.C.S.I.) က ၁၉၂၂ ခု ဒီဇင်ဘာလ ၂ ရက်နေ့တွင် အုတ်မြစ်ချသည်။

ဤအဆောက်အအုံတွင် ဘွဲ့နှင်းသဘင်ခန်းမအပြင်၊ ကောင်စီဝင်များ စည်းဝေးခန်း၊ ကော်မတီဝင်များ စည်းဝေးခန်း၊ တက္ကသိုလ်အုပ်ချုပ်ရေးရုံးခန်းများပါ ပါဝင်ဖွဲ့စည်းဆောက်လုပ်ထားသည်။ ဤပုံကို ၁၉၃၁ ခုနှစ်တွင် ရိုက်ကူးခြင်း ဖြစ်သည်။ ခန်းမရှေ့တွင်ရပ်ထားသော ထိုခေတ်သုံး မော်တော်ကားကို တွေ့နိုင်သည်။

ဆောက်ပြီးစ အဆောက်အအုံဖြစ်သဖြင့် သစ်လွင်တောက်ပြောင်နေသည်။ အဆောက်အအုံတစ်ဝိုက်တွင် မည်သည့်အပင်မှမပေါက်သေး။ ခန်းမရှေ့ရှိ ဓာတ်မီးတိုင်များကို ကြည့်ပါက ထိုစဉ်က စိုက်ထူထားသော ဓာတ်မီးတိုင်ပုလေးများနှင့် ဓာတ်မီးလုံးကြီးများကို တွေ့ရမည်။ အဆိုပါဓာတ်မီးတိုင်အမျိုးအစားနှင့် ဓာတ်မီးလုံးအမျိုးအစားသည် ဘွဲ့နှင်းသဘင်ခန်းမဆောင်ရှေ့နှင့် အဓိပတိလမ်းမတစ်လျှောက်၏ ထူးခြားသော အလှအပအဖြစ် ၁၉၅၉ ခုနှစ်အထိရှိခဲ့သည်။ ခန်းမဆောင်ရှေ့ရှိ မြက်ခင်းအဝိုင်းငယ်ကိုလည်း ယနေ့တွေ့ရတော့မည်မဟုတ်ပါ။ (ပုံ - ၄)



(ပုံ - ၄)

မာတိကာ

- ကျေးဇူးတောင်းနှင့် ထုတ်ဝေသူ၏ အမှာစာ	၁
၁။ အကိုးအကားပြုစာတော်ပုံများ	၂
၂။ ကုညီကြသောပုဂ္ဂိုလ်များ	၃
၃။ အကိုးအကားပြု စာအုပ်စာတမ်းများ	၅
၄။ ပြုစုသူ၏အမှာ	၆
၅။ ပြုစုသူ၏အတ္ထုပ္ပတ္တိ	၁၂
၆။ ရည်မှန်းကန်တော့ခြင်း	၁၇
၇။ နှစ်ငါးဆယ်တက္ကသိုလ်၏ အဘိုးဘိုနှစ်ဦး	၁၈
၈။ အင်းယားကန်နောက်ခံ တက္ကသိုလ်နယ်မြေ	၂၀
၉။ လေယာဉ်ပေါ်က မြင်ရသော ဘွဲ့နှင်းသဘင်ခန်းမ	၂၂
၁၀။ တက္ကသိုလ် ၁၀ နှစ် အချိန်ဆောက်လုပ်ပြီးစ ဘွဲ့နှင်းသဘင်ခန်းမ	၂၄
၁၁။ တက္ကသိုလ်နှစ် ၂၀ အချိန် ဘွဲ့နှင်းသဘင်ခန်းမ	၂၆
၁၂။ တက္ကသိုလ် နှစ် ၃၀ အချိန် ဘွဲ့နှင်းသဘင်ခန်းမ	၂၈
၁၃။ တက္ကသိုလ်နှစ် ၄၀ အချိန် ဘွဲ့နှင်းသဘင်ခန်းမ	၃၀
၁၄။ တက္ကသိုလ်နှစ် ၅၀ ရွှေရတုသဘင်နှစ် ဘွဲ့နှင်းသဘင်ခန်းမ	၃၂

၁၅။ ရန်ကုန်တက္ကသိုလ်၏ ပထမဦးဆုံးသော ဘွဲ့နှင်းသဘင် ကျင်းပရာနေရာ	၃၄
၁၆။ သိပ္ပံခန်းမဆောက်ပြီးစ	၃၆
၁၇။ ဝိဇ္ဇာခန်းမဆောက်ပြီးစ	၃၈
၁၈။ ဝိဇ္ဇာခန်းမကို အနီးကပ်မြင်ရပုံ	၄၀
၁၉။ ဝိဇ္ဇာခန်းမအတွင်း	၄၂
၂၀။ ဆေးကောလိပ်	၄၄
၂၁။ ဆရာအတတ်သင်ကောလိပ်	၄၆
၂၂။ ဘီအိုစီကောလိပ်	၄၈
၂၃။ ရန်ကုန်တက္ကသိုလ်စာကြည့်တိုက်	၅၀
၂၄။ ရန်ကုန်တက္ကသိုလ်စာကြည့်တိုက်အတွင်း	၅၂
၂၅။ တက္ကသိုလ်ဆေးရုံ	၅၄
၂၆။ တက္ကသိုလ်လှေလှော်အသင်း	၅၆
၂၇။ တက္ကသိုလ်ဓမ္မာရုံ	၅၈
၂၈။ ဂျပ်ဆင်ဘုရားရှိခိုးကျောင်းမျှော်စင်	၆၀
၂၉။ တက္ကသိုလ်ဘဝသရုပ်သစ်ပုပ်ပင်ကြီး	၆၂
၃၀။ တက္ကသိုလ်ရေကူးကန်	၆၄
၃၁။ တက္ကသိုလ်အားကစားရုံနှင့် လဟာပြင်ကမ္ဘာတံခွံ	၆၆
၃၂။ အောင်ကျော်ရင်ပြင်	၆၈
၃၃။ ဘွဲ့နှင်းခန်းမ အလှတစ်ဖြာ	၇၀
၃၄။ မေအောင်ဆောင်	၇၂
၃၅။ တကောင်းဆောင်	၇၄
၃၆။ ပြည်ကျောင်းဆောင်	၇၆
၃၇။ ပုဂံဆောင် (သစ်)	၇၈

၃၈။ အင်းဝဆောင်	၈၀
၃၉။ စစ်ကိုင်းဆောင်	၈၂
၄၀။ ပင်းယဆောင်	၈၄
၄၁။ ပဲခူးဆောင်	၈၆
၄၂။ သထုံဆောင်	၈၈
၄၃။ ရွှေဘိုဆောင်	၉၀
၄၄။ ဒဂုံဆောင်	၉၂
၄၅။ ကျောင်းသားအောင်ဆန်းနေသည့်အခန်း	၉၄
၄၆။ သခင်အောင်ဆန်းပုန်းသည့်အခန်း	၉၆
၄၇။ အင်းလျားဆောင်	၉၈
၄၈။ သီရိဆောင်	၁၀၀
၄၉။ ဂျပန်ခေတ်တက္ကသိုလ်	၁၀၂
၅၀။ မဂိုလမ်းအရေးပေါ်တက္ကသိုလ်	၁၀၄
၅၁။ တီတီစီ (၄၀၁၁) ဆောင်	၁၀၆
၅၂။ ရတနာဆောင်	၁၀၈
၅၃။ မာလာဆောင်	၁၁၀
၅၄။ ရန်ကင်းကောလိပ်	၁၁၂
၅၅။ ထီးတန်းကောလိပ်	၁၁၄
၅၆။ မန္တလေးဆောင်	၁၁၆
၅၇။ တောင်ငူဆောင်	၁၁၈
၅၈။ အမရဆောင်	၁၂၀
၅၉။ ရာမညဆောင်	၁၂၂
၆၀။ တက္ကသိုလ်များအုပ်ချုပ်ရေးရုံး	၁၂၄

၆၁။ အဓိပတိလမ်းမဟာတံခါး	၁၂၆
၆၂။ တက္ကသိုလ်အပန်းဖြေရိပ်သာ	၁၂၈
၆၃။ ရန်ကုန်စက်မှုတက္ကသိုလ်	၁၃၀
၆၄။ စီးပွားရေးတက္ကသိုလ်	၁၃၂
၆၅။ သမိုင်းကောလိပ်ကျောင်းဆောင်များ	၁၃၄
၆၆။ သမိုင်းကောလိပ်အားကစားရုံကြီး	၁၃၆
၆၇။ ကံ့ကော်ဆောင်	၁၃၈
၆၈။ တက္ကသိုလ်ရိပ်သာလမ်း	၁၄၀
၆၉။ ကွန်ပျူတာအဆောက်အအုံ	၁၄၂
၇၀။ ရွှေရတုသဘင် မုခ်ဦးပြင်ဆင်မှု	၁၄၃
၇၁။ အဓိပတိလမ်းက ပွဲဈေးတန်း	၁၄၄
၇၂။ ကျောင်းသားများ သမဂ္ဂ	၁၄၆
၇၃။ လိပ်ခုံး အဆောက်အအုံ	၁၄၈
၇၄။ ဦးကံသိန်း (ဘကြီးကံသိန်း)	၁၅၀
၇၅။ ပုဂံဆောင် (ဟောင်း)	၁၅၁
၇၆။ ရဲဘော်သုံးကျိပ်ဝင် တက္ကသိုလ်ကျောင်းသား ၆ ဦးစာရင်း	၁၅၂
၇၇။ တက္ကသိုလ်ရောက် ပြည်ပနေသည့်တော်များစာရင်း	၁၅၃