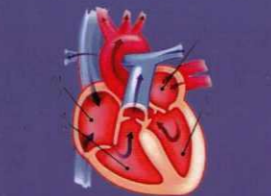
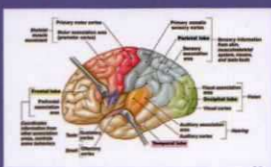
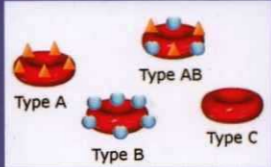


# မာတိကာ

## ပညာပျိုးခင်းထူထောင်ခြင်း

- မျိုးရိုးဗီဇတွေကို ဘယ်အချိန်မှာ ရှာဖွေတွေ့ရှိခဲ့တာလဲ ..... ၉
- သန္ဓေသားလောင်းဟာ ဘယ်နေရာမှာ ဖွံ့ဖြိုးတာလဲ ..... ၁၁
- ဘယ်အချိန်မှာ အမြွှာတွေ သန္ဓေတည်တာလဲ ..... ၁၃
- ဘယ်အချိန်မှာ ကလေးတွေကို ခြေထောက်ကနေ မွေးဖွားသလဲ ..... ၁၅
- ကျွန်ုပ်တို့ခန္ဓာကိုယ်ကြီး ဘယ်လိုကြီးထွားသလဲ ..... ၁၇
- ဆံပင်ပေါက်တာ ဘယ်လောက်မြန်သလဲ ..... ၁၉
- မျက်ဝန်းတွေ ဘယ်လိုညိုတာလဲ ..... ၂၂
- သွားတွေကို ဘယ်လိုခွဲခြားမလဲ ..... ၂၄
- ဘယ်အချိန်မှာ သွားပေါက်ဖို့ လိုအပ်တာလဲ ..... ၂၇
- ဘယ်အချိန်မှာ တိကျတဲ့အရသာကို မှတ်မိတာလဲ ..... ၃၀
- ဘယ်အချိန်မှာ တံတွေးကို ထုတ်လုပ်တာလဲ ..... ၃၃
- ဘယ်အချိန်မှာ စကားပြောနိုင်တာလဲ ..... ၃၅
- ကျွန်ုပ်တို့ အသံကို ဘယ်လိုကြားရသလဲ ..... ၃၇
- အသံအိုးကို ဘယ်မှာတွေ့နိုင်သလဲ ..... ၄၀
- ဘယ်အချိန်မှာ အနံ့ခံဖို့ ဦးနှောက်ကို အသုံးပြုကြတာလဲ ..... ၄၂
- လူ့ခန္ဓာကိုယ်မှာ အသေးငယ်ဆုံးအရိုးက ဘယ်နေရာမှာလဲ ..... ၄၅
- အကြီးဆုံးအဆစ်က ဘယ်နေရာမှာလဲ ..... ၄၈
- ဘယ်အရာက ကျွန်ုပ်တို့ကို ဆာလောင်စေတာလဲ ..... ၅၀

- အရေပြားရဲ့အရောင်တွေ ဘယ်လို ကွဲပြားခြားနားတာလဲ ..... ၅၂
- သွေးအုပ်စုတွေကို ဘယ်လိုခွဲခြားထားတာလဲ ..... ၅၄
- သွေးနီဥနဲ့ သွေးဖြူဥတွေ ဘယ်အချိန်မှာ သေဆုံးသလဲ ..... ၅၇
- သွေးလွှတ်ကြောတွေကနေ သွေးပြန်ကြောထဲကို သွေး ဘယ်အချိန်မှာ စီးဆင်းသလဲ ..... ၆၀
- ဘယ်အချိန်မှာ အသည်းရဲ့ပုံမှန်လုပ်ဆောင်ချက် လျော့နည်းနိုင်သလဲ ..... ၆၂
- ဘယ်အချိန်မှာ လူသားတွေ နှလုံးဖောက်ပြန်ကြသလဲ ..... ၆၄
- ဘယ်အချိန်မှာ နှလုံးခုန်တာ ရပ်တန့်သွားသလဲ ..... ၆၇
- သရက်ရွက် (spleen) ဟာ သွေးနီဥတွေကို ဘယ်အချိန်မှာ ထုတ်ပေးသလဲ ..... ၇၀
- ဆီးကို ခန္ဓာကိုယ်ရဲ့ ဘယ်ထဲမှာ သိုလှောင်ထားတာလဲ ..... ၇၃
- ကျောက်ကပ်တွေ ဘယ်လို အလုပ်လုပ်သလဲ ..... ၇၅
- ကျောက်ကပ်ဆေးတဲ့စက်တွေ ဘယ်လို အလုပ်လုပ်သလဲ ..... ၇၇
- ဆဲလ်တွေ ဘယ်အချိန်မှာ သေဆုံးသလဲ ..... ၇၉
- ထိခိုက်မှုရှိတဲ့နေရာက မဟုတ်ဘဲ တခြားနေရာက နာကျင်မှု (referred pain) ကို ဘယ်အခါမှာ ခံစားရသလဲ ..... ၈၃
- ထိခိုက်မှုရှိနေတဲ့ ဘယ်လို ပျောက်ကင်းသွားတာလဲ ..... ၈၅
- ဘယ်အချိန်မှာ ချောင်းဆိုးတာလဲ ..... ၈၇
- ဘက်တီးရီးယားနဲ့ ဝိုင်းရပ်စ် ဘယ်လို ကွဲပြားခြားနားသလဲ ..... ၉၀
- ပဋိဇီဝဆေးဝါးများရဲ့အလုပ်လုပ်ပုံ ..... ၉၃



သွေးနီဥတွေကို 'အေ'၊ 'ဘီ'၊ 'အေဘီ' နဲ့ 'အို' ဆိုပြီးတော့ အဓိကအားဖြင့် အမျိုးအစား လေးမျိုး ခွဲခြားထားပါတယ်။

သွေးအုပ်စုတွေကို ဘယ်လိုခွဲခြားထားတာလဲ

ချောင်းဆိုးတယ် ဆိုတာ အဆုတ်က လေလမ်းကြောင်းထဲမှာ ရှိတဲ့ အရာတွေကို ဖယ်ရှားခြင်းပဲ ဖြစ်ပါတယ်။

ဘယ်အချိန်မှာ ချောင်းဆိုးတာလဲ

လူ့ခန္ဓာကိုယ်မှာ အသေးငယ်ဆုံး အရိုးကတော့ ထိန်းကွင်း (STIRRUP) ပဲ ဖြစ်ပါတယ်။ နားရဲ့အလယ်မှာ ရှိပါတယ်။

လူ့ခန္ဓာကိုယ်မှာ အသေးငယ်ဆုံး အရိုးက ဘယ်နေရာမှာလဲ

မနက် ၁၀ နာရီနဲ့ ၁၁ နာရီကြား ဆံပင်ရှည် အမြန်ဆုံး အချိန်ဖြစ်ပါတယ်။ ၁၁ နာရီနောက်ပိုင်း ပြန်နုသွားပြီး ညနေ ၄ နာရီနဲ့ ၆ နာရီကြား ပြန်မြင့်တက်လာပါတယ်။

ဆံပင်ပေါက်တာ ဘယ်လောက်မြန်သလဲ

နာခေါင်းထဲရှိ လက်ခံ ဆဲလ်တွေဆီက ထွက်ပေါ်လာတဲ့ သတင်းပို့မှုတွေကို ဦးနှောက်ရဲ့ အစိတ်အပိုင်း (LIMBIC SYSTEM) က အနံ့အဖြစ် သိမှတ်ပါတယ်။

ဘယ်အချိန်မှာ အနံ့ခံဖို့ ဦးနှောက်ကို အသုံးပြုကြတာလဲ

နှလုံးဟာ အခေါင်းပွ ကြွက်သားတစ်ခု ဖြစ်ပြီး ခုန်တာဟာလည်း ဘယ်တော့မှ ရပ်တန့်မသွားပါဘူး။

ဘယ်အချိန်မှာ နှလုံး ခုန်တာ ရပ်တန့်သွားသလဲ

အရေပြားတစ်ရှူးတွေထဲမှာ ခရိုမိုဂျင် (CHROMOGENS) က တချို့ (FERMENTS) တွေ အင်ဇိုင်းတွေနဲ့ တတ်ပြုတဲ့အခါ အရေပြား အရောင် ဖြစ်စေပါတယ်။

အရေပြားရဲ့အရောင်တွေ ဘယ်လိုကွဲပြား ခြားနားတာလဲ

